

Rückantwort

Bildnachweis: Gemeinde Oberderdingen



**Akademie Ländlicher Raum
Baden-Württemberg
Tagungsorganisation
Oberbetringer Straße 162
73525 Schwäbisch Gmünd**

Anmeldung

Online: www.alr-bw.de
E-Mail: alr@lel.bwl.de
oder Anmeldeformular per Fax oder per Post an die ALR

Aktuell geltende Hygienemaßnahmen werden umgesetzt. Bitte haben Sie Verständnis, dass unser Platzkontingent begrenzt ist. Es gilt die Reihenfolge der Anmeldung.

Tagungsort

Neue Schlossgartenhalle Flehingen,
Franz-von-Sickingen-Straße 42, 75038 Oberderdingen

Live-Stream

Alternativ können Sie die Veranstaltung auch im Live-Stream unter www.mlr.baden-wuerttemberg.de erleben.

Tagungsbeitrag

Die Teilnahme ist kostenfrei.

Zielgruppe

Vertreterinnen und Vertreter folgender Institutionen und Bereiche: Kommunen und Landkreise; Fachverwaltungen; Wissenschaft und Planung, Verbände und Vereine; Projekte und Initiativen sowie alle Bürgerinnen und Bürger, die sich für die ländlichen Räume interessieren und engagieren

Veranstalter

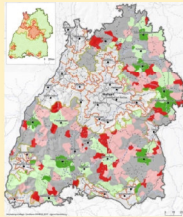
Akademie Ländlicher Raum Baden-Württemberg, Ministerium für Ländlichen Raum und Verbraucherschutz Baden-Württemberg

Kooperationspartner

Gemeindetag Baden-Württemberg, Städtetag Baden-Württemberg, Landkreistag Baden-Württemberg



IREUS II „Entwicklung der Ländlichen Räume in Baden-Württemberg“



Mit der „IREUS Studie“ wurde dem Ländlichen Raum Baden-Württembergs 2011 ein beeindruckendes Zeugnis ausgestellt. Seither ist viel geschehen. Die Fortschreibung der IREUS-Studie erfolgte mit dem Ziel, die aktuellen Entwicklungen von Demografie, Wirtschaft und Infrastruktur aufzugreifen und auch neue Trends, die Ende der 2000er

Jahre noch nicht erkennbar waren, zu thematisieren. Letzteres betrifft vornehmlich die verstärkte internationale Zuwanderung, die damit teilweise verbundenen neuen oder verstärkten Aufgaben der Bildung und Integration sowie der Wohnraumversorgung.

Im Ergebnis der Studie kann ein insgesamt positives Fazit gezogen werden. Baden-Württemberg hat gute Chancen, seine ländlich geprägten Räume zukunftsfähig weiterzuentwickeln. Zukunftsrisiken sind einzuräumen und werden in der Studie angesprochen. Mit einer integrierten Gesamtstrategie, welche die wirtschaftliche, demografische und infrastrukturelle Entwicklung in ihren wechselseitigen Abhängigkeiten thematisiert, können Disparitäten aber auch zukünftig begrenzt und ein „Abhängen“ einzelner Räume vermieden werden.

Die Studie finden Sie unter www.mlr.baden-wuerttemberg.de/ireus2

Akademie Ländlicher Raum Baden-Württemberg

Die Akademie Ländlicher Raum Baden-Württemberg ist eine Einrichtung des Ministeriums für Ländlichen Raum und Verbraucherschutz. Sie trägt mit ihrer Tätigkeit als Informationszentrum und dialogorientiertes Forum zur Stärkung des Ländlichen Raums bei. Im Vordergrund steht die umfassende Information von entsprechenden Zielgruppen und die Aufnahme ihrer Anregungen als Handlungshinweise für die Politik der Landesregierung.

Das Themenspektrum ist sehr breit angelegt und wird vornehmlich durch Aktualität und Relevanz für die Weiterentwicklung des Ländlichen Raums bestimmt. Schwerpunkte bilden die Bereiche Kommunalentwicklung, Landschaft, Landwirtschaft sowie Kultur und Neue Medien. Die Veranstaltungen werden dezentral im ganzen Land durchgeführt, dort wo die Themen von besonderer Bedeutung sind. Dadurch wird eine intensive Kooperation mit den Kommunen und mit regionalen Trägern der Erwachsenenbildung gepflegt.



Akademie Ländlicher Raum Baden-Württemberg
bei der Landesanstalt für Landwirtschaft,
Ernährung und Ländlichen Raum (LEL)
Oberbetringer Straße 162
73525 Schwäbisch Gmünd
Telefon: (07171) 917-340
Telefax: (07171) 917-140
E-Mail: alr@lel.bwl.de
www.alr-bw.de



Gemeindetag
Baden-Württemberg



Städtetag
Baden-Württemberg



Landkreistag
Baden-Württemberg

Wir lassen die Zukunft im Dorf 25 Jahre Entwicklungsprogramm Ländlicher Raum



Tagung | 23. Oktober 2020
Oberderdingen, Neue Schlossgartenhalle
Flehingen

© organdigital media group gmbh



Akademie
Ländlicher Raum
Baden-Württemberg



Baden-Württemberg
MINISTERIUM FÜR LÄNDLICHEN RAUM
UND VERBRAUCHERSCHUTZ

Sehr geehrte Damen und Herren,



seit 25 Jahren ist das Entwicklungsprogramm Ländlicher Raum (ELR) das zentrale Förderprogramm für die Strukturentwicklung im Ländlichen Raum Baden-Württembergs. In diesen 25 Jahren gab es nicht nur viele politische Veränderungen, auch gesellschaftlich und wirtschaftlich hat sich viel bewegt. Damit stand die Strukturförderung stets neuen Herausforderungen gegenüber. Herausforderungen, denen das ELR durch seine ausgewogene Mischung an Konstanz und Flexibilität hervorragend gewachsen war und ist. Beispielsweise stand in den vergangenen Jahren die Beseitigung des Mangels an zeitgemäßem Wohnraum im besonderen Fokus. In diesem Jahr führte der erkennbare Bedarf in den Bereichen Grundversorgung und Gastronomie zu einer zielgerichteten Sonderausschreibung.

Ganz herzlich lade ich Sie ein, das 25-jährige Jubiläum des Entwicklungsprogramms Ländlicher Raum gemeinsam mit mir und anderen, dem ELR in vielfältiger Weise verbundenen Menschen zu feiern. Wir wollen die vergangenen Jahre Revue passieren lassen, schauen, wo das ELR und der Ländliche Raum derzeit stehen und zugleich einen Blick in die Zukunft werfen.

Ich freue mich Sie in der ELR-geförderten Neuen Schlossgartenhalle in Oberderdingen-Flehhagen oder über den Live-Stream begrüßen zu dürfen!

Peter Hauk Mdl.
Minister für Ländlichen Raum und Verbraucherschutz
Baden-Württemberg

Programm

10.00 Eröffnung und filmischer Rückblick
25 Jahre ELR: Menschen – Projekte – Dörfer

10.15 Begrüßung und Ansprache
Minister Peter Hauk Mdl., Ministerium für Ländlichen Raum und Verbraucherschutz Baden-Württemberg

Grüßworte

Bürgermeister Thomas Nowitzki, Oberderdingen
Oberbürgermeisterin a. D. Gudrun Heute-Bluhm, Geschäftsführendes Vorstandsmitglied Städtetag Baden-Württemberg

Steffen Jäger, Erster Beigeordneter Gemeindegat Baden-Württemberg

10.50 Ländlicher Raum mit Zukunft
Bundesministerin Julia Klöckner, Bundesministerium für Ernährung und Landwirtschaft

11.20 Auf die Menschen kommt es an
Es diskutieren:
Landrätin Stefanie Bürkle, Landkreis Sigmaringen
Manuel Finkbeiner, WMB Ventilatoren GmbH, Obersontheim

Minister Peter Hauk Mdl., Ministerium für Ländlichen Raum und Verbraucherschutz Baden-Württemberg

Judith Kotthoff, Wildberg-Effringen

Bürgermeisterin Sarina Pfründer, Sulzfeld

12.00 Mittagessen

13.30 Aktuelle Schwerpunkte und neue Herausforderungen für das ELR
Jürgen Maier, Ministerium für Ländlichen Raum und Verbraucherschutz Baden-Württemberg

13.50 Integrierte Kommunalentwicklung mit dem ELR
Bürgermeister Peter Schelshorn, Schönau im Schwarzwald

14.10 Der Ländliche Raum: ein Stabilitätsfaktor auch in schwierigen Zeiten?
Prof. Dr. Martina Klärle, Klärle – Gesellschaft für Landmanagement und Umwelt mbH, Weikersheim

14.30 Dorferwicklung mit den Bürgern: Dialogorientierte Entwicklungsplanungen im Ländlichen Raum
Martin Wypior, Freier Architekt, Stuttgart

14.50 Kaffeepause

15.30 Ergebnisse aus der Evaluierung des ELR
Dietmar Böhm, ISW Consult GbR, Leonberg

15.50 Diskussion

16.30 Ende der Tagung

25 Jahre Entwicklungsprogramm Ländlicher Raum



25 Jahre Entwicklungsprogramm Ländlicher Raum (ELR): Das heißt 25 Jahre Strukturförderung aus einem Guss. Gefördert werden über kommunale Aufnahmeanträge Projekte, die lebendige Ortskerne erhalten, zeitgemäßes Wohnen und Arbeiten ermöglichen, eine wohnortnahe Versorgung mit Waren und Dienstleistungen sichern sowie zukunftsfähige Arbeitsplätze schaffen.

Das Verfahren hat sich in den vergangenen 25 Jahren kaum verändert. Über die Kommunen werden die Aufnahmeanträge mit privaten, gewerblichen und kommunalen Projekten eingereicht. Nach der Priorisierung auf Landkreisebene erstellt das zuständige Regierungspräsidium einen Programmvorschlag, der dann gemeinsam mit dem Ministerium beraten und durch den Minister beschlossen wird. Inhaltlich hat das ELR stets neue Impulse gesetzt. Die vier Förderschwerpunkte Arbeiten, Wohnen, Grundversorgung und Gemeinschaftseinrichtungen wurden im Laufe der Jahre unterschiedlich stark gewichtet, Fördermöglichkeiten und Fördersätze wurden an die sich ändernden Rahmenbedingungen und Herausforderungen angepasst. So ist das ELR stets beides: konstant und flexibel, verlässlich und zeitgemäß, beständig und innovativ.

Und die Bilanz kann sich sehen lassen: 1,6 Milliarden Euro wurden in den letzten 25 Jahren ausbezahlt. Das dadurch angestoßene Investitionsvolumen beträgt 12,6 Milliarden Euro. Die hinter diesen Summen stehenden Maßnahmen haben dazu beigetragen, die dezentrale Siedlungs- und Wirtschaftsstruktur mit einem starken Ländlichen Raum in Baden-Württemberg zu erhalten und weiter zu entwickeln.

www.mlr-bw.de/elr

Bildnachweis: orgeldinger media group gmbh

Anmeldeformular

Wir lassen die Zukunft im Dorf: 25 Jahre ELR
Tagung am 23. Oktober 2020, Oberderdingen

NAME, VORNAME	
INSTITUTION	
STRASSE	
PLZ, ORT	
TELEFON	TELEFAX
E-MAIL	
UNTERSCHRIFT	

Bitte senden Sie mir zu weiteren Veranstaltungen der Akademie Informationen per E-Mail zu.

Organisation

Die Anmeldung ist bis zum 18. Oktober 2020 möglich.

Aktuell geltende Hygieneschutzmaßnahmen werden umgesetzt.

Daher ist das **Platzkontingent begrenzt**. Es gilt die Reihenfolge der Anmeldung.

Der Einlass erfolgt nur mit Anmeldebestätigung und Eintrag in die Anwesenheitsliste. Mit der Anmeldung erklären Sie hierfür Ihr Einverständnis.

